

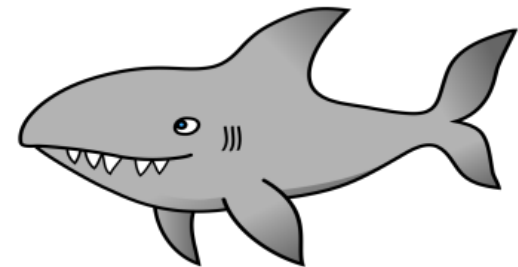
Conștiința
fonologică

CUVINTE LACUNARE



R	E	C	H	I	N
R	E	C	H	I	N
R	E	C	H	I	N
R	E	C	H	I	N
R	E	C	H	I	N
R	E	C	H	I	N
R	E	C	H	I	N

_____ are dinți ascuțiți.



Completează cuvântul cu
literele care lipsesc, ca în model.
Pe ultimul rând al careului, scrie
singur cuvântul.

Citește propoziția și
completează spațiul cu cuvântul
din imagine, pe care l-ai exersat
în careu.



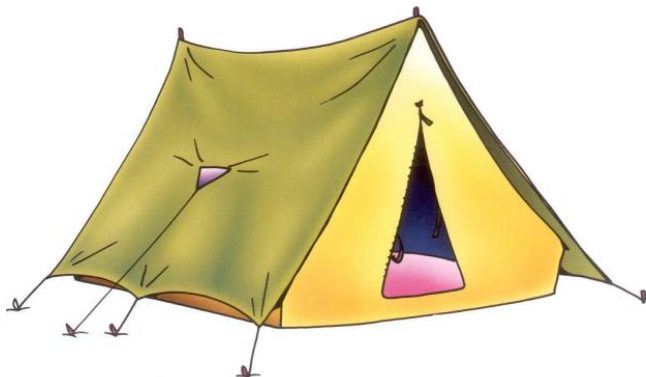
Z	M	E	U
	M	E	U
		E	U
			U

Z	M	E	U
Z	M	E	U
Z	M	E	U
Z	M	E	U
Z	M	E	U

Maria înalță un _____ (zmeu).

C	O	R	T
	O	R	T
		R	T
			T

Maia stă în _____.



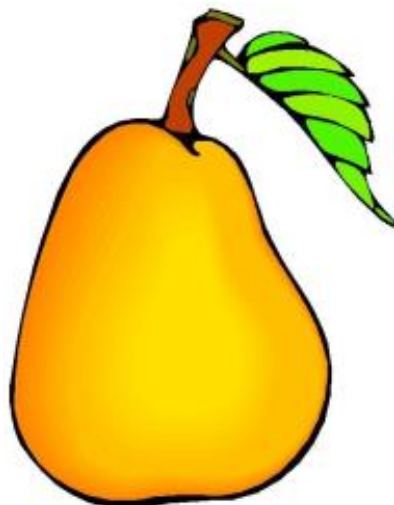
T	I	G	R	U
	I	G	R	U
		G	R	U
			R	U
				U

Am văzut la zoo un _____.



P	A	R	Ă
	A	R	Ă
		R	Ă
			Ă

Ana mănâncă o _____ .



S	C	A	U	N
	C	A	U	N
		A	U	N
			U	N
				N

Ioana stă pe _____ .



O	C	H	I
	C	H	I
		H	I
			I

Daria are _____ frumoși .



G	A	R	A	J
	A	R	A	J
		R	A	J
			A	J
				J

Mașina iese din _____ .



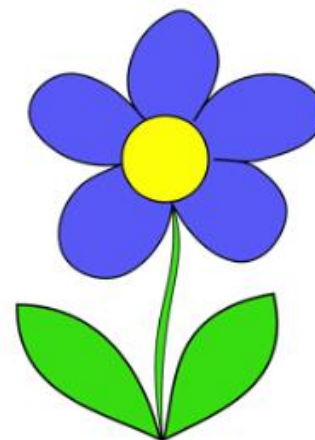
S	T	E	A
	T	E	A
		E	A
			A

Pe cer a apărut o _____ .



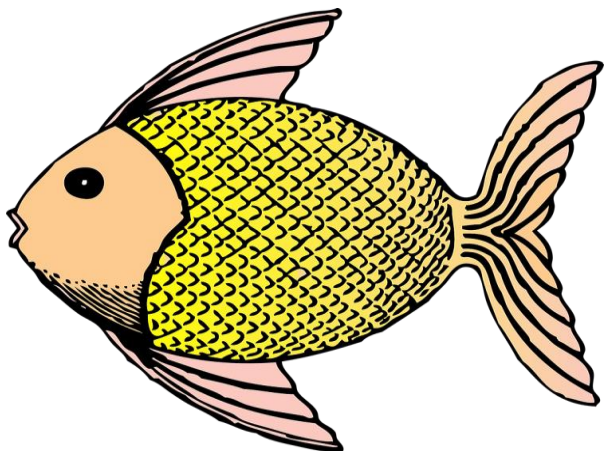
F	L	O	A	R	E
	L	O	A	R	E
		O	A	R	E
			A	R	E
				R	E
					E

Mihai miroase o _____ .



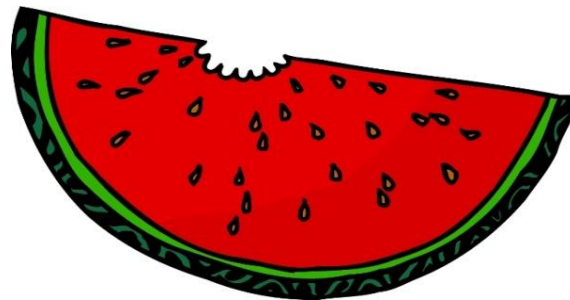
P	E	Ș	T	E
	E	Ș	T	E
		Ș	T	E
			T	E
				E

Mama gătește _____ .



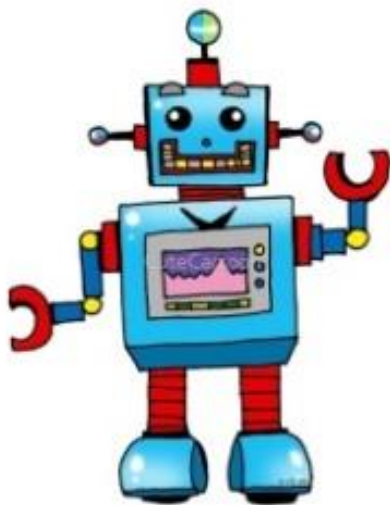
P	E	P	E	N	E
	E	P	E	N	E
		P	E	N	E
			E	N	E
				N	E
					E

Irina mănâncă o felie de _____ .



R	O	B	O	T
	O	B	O	T
		B	O	T
			O	T
				T

Matei se joacă cu un _____.



P	A	N	T	O	F
	A	N	T	O	F
		N	T	O	F
			T	O	F
				O	F
					F

Mi s-a rupt un _____.



A	R	I	C	I
	R	I	C	I
		I	C	I
			C	I
				I

În tufiș se ascunde un _____ .



R	O	C	H	I	E
	O	C	H	I	E
		C	H	I	E
			H	I	E
				I	E
					E

Mara are o _____ drăguță.



C	H	E	I	A
	H	E	I	A
		E	I	A
			I	A
				A

Luca încuie ușa cu _____ .



G	E	A	N	T	Ă
	E	A	N	T	Ă
		A	N	T	Ă
			N	T	Ă
				T	Ă
					Ă

Sara pune cheia în _____ .



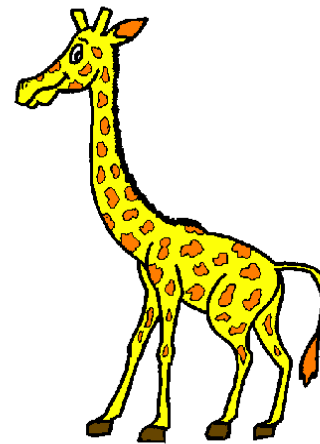
B	U	F	N	I	Ț	A
	U	F	N	I	Ț	A
		F	N	I	Ț	A
			N	I	Ț	A
				I	Ț	A
					Ț	A
						A

_____ nu doarme noaptea .



G	I	R	A	F	A
	I	R	A	F	A
		R	A	F	A
			A	F	A
				F	A
					A

_____ are gâtul lung .



F	L	U	T	U	R	E
	L	U	T	U	R	E
		U	T	U	R	E
			T	U	R	E
				U	R	E
					R	E
						E

Pe floare stă un _____ .



G	H	E	T	E
	H	E	T	E
		E	T	E
			T	E
				E

David are _____ noi .



A	R	A	G	A	Z
	R	A	G	A	Z
		A	G	A	Z
			G	A	Z
				A	Z
					Z

Bunica bagă tava în _____ .



M	Ă	G	A	R
	Ă	G	A	R
		G	A	R
			A	R
				R

Bunicul are un _____ .



P	Ă	P	U	Ș	A
	Ă	P	U	Ș	A
		P	U	Ș	A
			U	Ș	A
				Ș	A
					A

Sofia se joacă cu _____ .



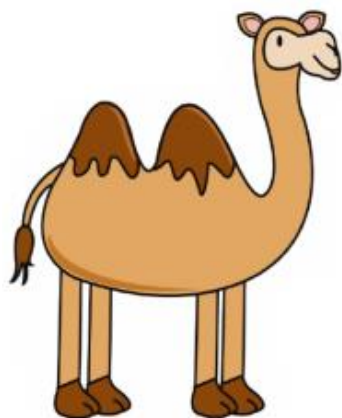
T	R	I	C	O	U
	R	I	C	O	U
		I	C	O	U
			C	O	U
				O	U
					U

Alin s-a murdărit pe _____ .



C	Ă	M	I	L	A
	Ă	M	I	L	A
		M	I	L	A
			I	L	A
				L	A
					A

_____ este un animal blând .



C	A	M	I	O	N
	A	M	I	O	N
		M	I	O	N
			I	O	N
				O	N
					N

Tata cară marfă cu un _____ .



P	I	S	I	C	A
	I	S	I	C	A
		S	I	C	A
			I	C	A
				C	A
					A

_____ bea lapte .



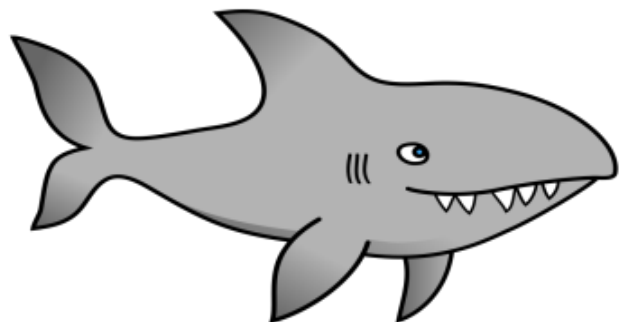
C	H	I	T	A	R	Ă
	H	I	T	A	R	Ă
		I	T	A	R	Ă
			T	A	R	Ă
				A	R	Ă
					R	Ă
						Ă

Andrei cântă la _____ .



R	E	C	H	I	N
	E	C	H	I	N
		C	H	I	N
			H	I	N
				I	N
					N

Oamenii se tem de _____ .



F	U	R	N	I	C	A
	U	R	N	I	C	A
		R	N	I	C	A
			N	I	C	A
				I	C	A
					C	A
						A

_____ este harnică .

